

MB-77HS



FUNCTIONALITEIT, ESTHETISCH UITZICHT, CONSTRUCTIEVOORDELEN

- De duurzame en slanke profielen laten toe om deuren met een lage drempel te bouwen met een vleugelgewicht tot 400 kg, een hoogte tot 3,2 m en een breedte tot 3,3 m.
- Door het ruime gamma aan beglazing met enkel en dubbel glas, de thermische onderbrekingen, de bijkomende accessoires en isolerende vullingen krijgt de constructie uitstekende thermische en akoestische isolatieparameters.
- De afwerkingslijsten zijn beschikbaar in drie vormversies: Standard, Prestige en Style.
- De gesloten vorm van de glaslijsten en de vergrendelingselementen zorgen voor een verhoogde anti-inbraakbeveiliging zonder dat er belangrijke constructiewijzigingen noodzakelijk zijn.
- De speciale vorm van de sluiting- en glasdichtingen en het aangepaste beslag garanderen een hoge water- en luchtdichtheid van de deuren.
- De profielen zijn geschikt om er verschillende soorten op de markt verkrijgbaar beslag op te monteren voor handmatige en automatische vergrendeling.
- Dankzij de hoge compatibiliteit met het systeem MB-86 kunnen deuren van het type MB-77HS op esthetische wijze met de ramen worden verbonden en kunnen er voor hun productie gemeenschappelijke componenten worden gebruikt.
- Het ruime kleurengamma geeft de mogelijkheid om de deuren probleemloos aan te passen aan elke binnen- en buiteninrichting.

TECHNISCHE GEGEVENS	MB-77HS
Diepte frame	174 mm
Diepte vleugel	77 mm
Dikte beglazing	13,5 - 58,5 mm
Min. aanzichtbreedte van de profielen:	
Frame	48 mm
Vleugel	94,5 - 105,5 mm

TECHNISCHE PARAMETERS	MB-77HS
Luchtdichtheid	klasse 4, EN 12207
Waterdichtheid	klasse 9A, EN 12208
Thermische isolatie	U _f vanaf 1,4 W/(m ² K)
Weerstand tegen windbelasting	tot klasse C4, EN 12210

NIEUW

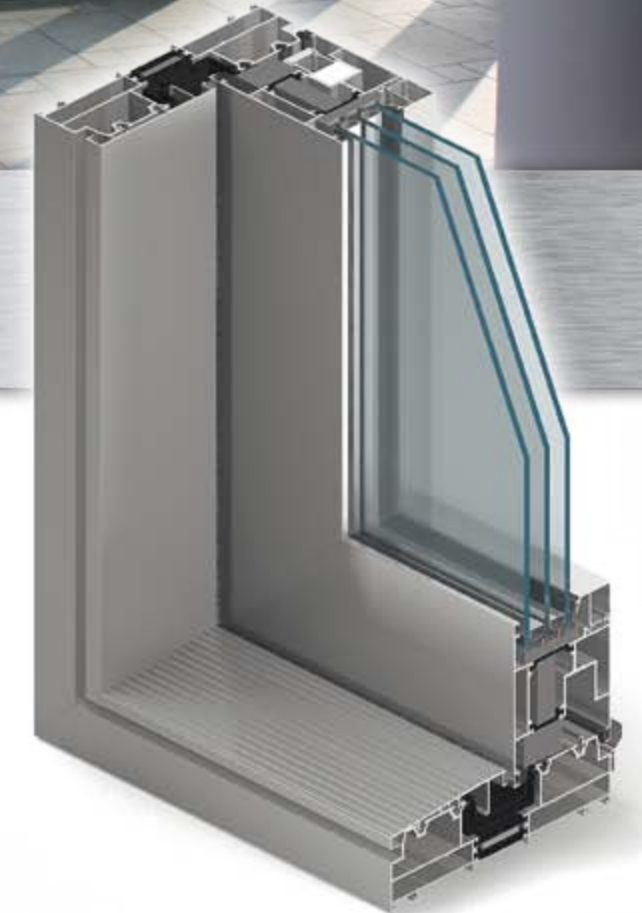
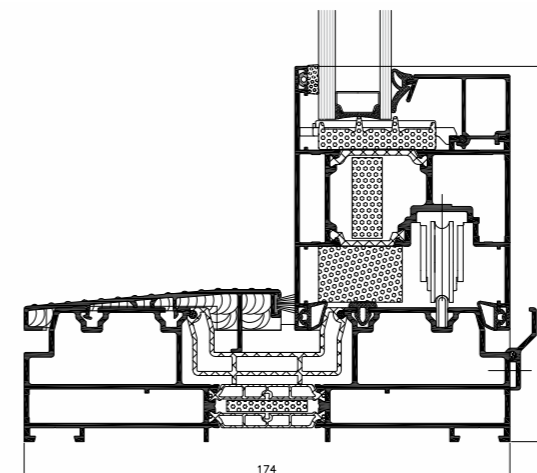
• comfortabel contact met de omgeving

• uitgebreide constructiemogelijkheden

• perfecte bescherming tegen wisselende weersomstandigheden

Hefschuifdeuren

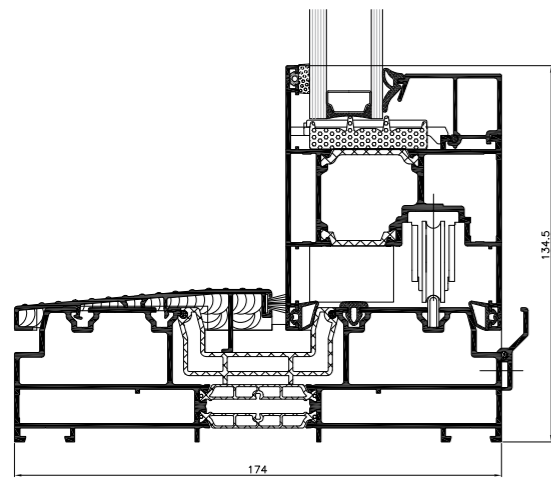
MB-77HS



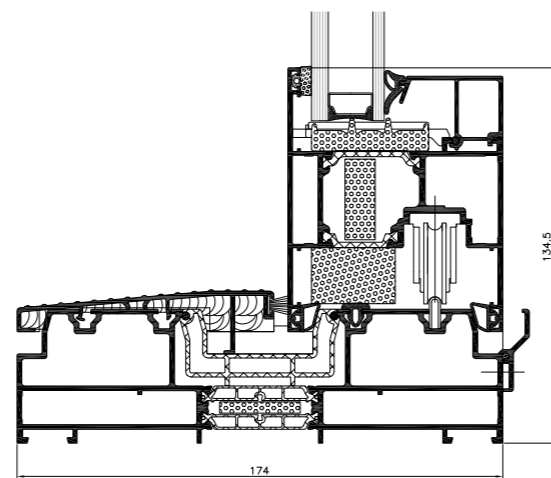
Hefschuifdeuren zijn een ideale oplossing om kamers of wintertuinen met de buitenomgeving te verbinden. Ze geven comfortabel toegang tot balkons, terrassen of de open ruimte van de tuin. Het systeem zorgt voor een uitstekend contact met de omgeving en in open positie nemen de deuren binnen geen extra plaats in, waardoor hun gebruikskomfort nog wordt verhoogd. Het systeem MB-77HS is een product met voortreffelijke parameters en voldoet aan alle vereisten die aan deze productgroep worden gesteld. Het systeem heeft twee constructievarianten met verschillende thermische isolatie-eigenschappen: ST en HI. De bouw van de profielen laat toe om exclusieve deuren met grote afmetingen en enkele of dubbele beglazing te ontwerpen, en de toegepaste materialen en technische oplossingen garanderen een hoge thermische en akoestische isolatie. Dankzij de schitterende eigenschappen is dit systeem zowel voor eengezinswoningen als comfortabele appartementen en hotels een ideale oplossing.

MB-77HS

CONSTRUCTIEVARIANTEN

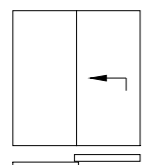


MB-77HS ST

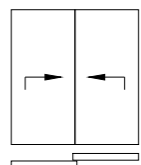


MB-77HS HI

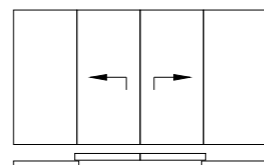
VERKRIJGBARE DEURSYSTEMEN



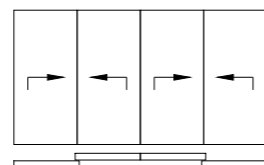
Schema A



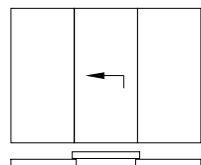
Schema D



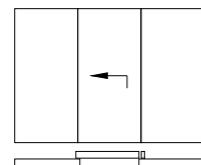
Schema C



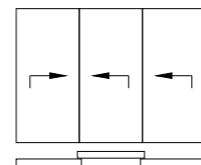
Schema F



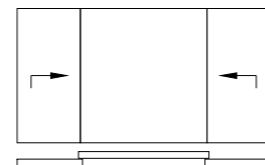
Schema G



Schema G2

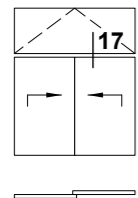


Schema H

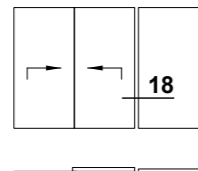


Schema K

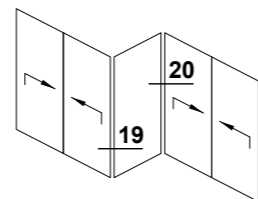
ESTHETISCHE VERBINDING TUSSEN DEUR EN OMBOUW



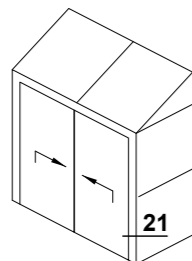
met bovenlicht



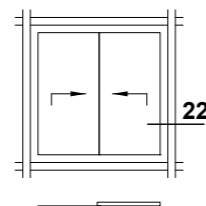
in combinatie met een vast raam



in hoekconstructies

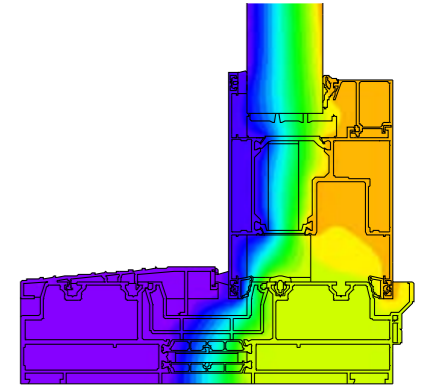


in wintertuinen MB-WG60



in een kaderveel

MB-77HS



Isothermverdeling in een raam van het type MB-77HS HI

RIJK KLEURENPALET VAN DE PROFIELEN:

Lak uit het RAL-palet



Houtimitatiecoating ADEC

ADEC D101 gouden eik



ADEC S106 den



ADEC O102 notelaar



ADEC J107 spar



ADEC M103 mahonie



ADEC B108 beuk



ADEC M204 mahonie sapeli



ADEC W109 kerselaar



ADEC O205 notelaar vein



Speciale lak ATEC

