

KENMERKEN EN VOORDELEN

- Ramen beschikbaar als vast, draai-kiep, schuif-kiep en tuimel
- Verborgene I verluchting-optie
- Deuren met 1 of 2 vleugels, draaiend naar binnen of buiten
- Groot formaat deuren beschikbaar
- Inbraakwerende beveiligde ramen en deurenopties
- Optie: 2 kleuren
- Goodkopere deur in optie
- Beglazing tot 50 mm
- Meerpuntsvergrendeling
- Om de keuze van het beschikbare beslag te verruimen
- Compatibel met de andere MB systemen van Aluprof, kortom een totale flexibiliteit in ontwerp- en projectoplossing
- Naleving van CE-markeringsvereisten

TECHNISCHE SPECIFICATIE	MB-60	MB-60 HI	MB-60US MB-60US HI	MB-TUIMEL	MB-60E MB-60E HI	MB-60EF MB-60EF HI
Diepte van het kozijn (deur / raam)	60 / 60		60			
Diepte van de vleugel (deur / raam)	60 / 69		69		60	69
Beglazing assortiment mm (vast raam en deur / opendraaiend ramen)	5 - 41 / 14 - 50		4 - 35 / 8 - 44	5 - 41 / 14 - 50	5 - 41	-
Min aanzichtbreedte T-profiel						
Deur / raamkozijn	51 / 47		75	60	41,5	72
Deur / raam vleugel	72 / 29		34,6	60	67	72
Grootte- en gewichtsbeperkingen						
Maximale grootte van raam (H x B)	H 2400 mm B 1250 mm		H 1900 mm B 1100 mm	H 2000 mm B 2400 mm	-	H 2400 mm B 1250 mm
Maximale grootte van de deur (H x B)	H 2400 mm B 1200 mm		-	-	H 2300 mm B 1200 mm	-
Max. gewicht van deuren / raam	120 / 130 kg		130 kg	180 kg	120 kg	130 kg
Soorten constructies						
	Kantelramen, draairamen, draai-kiep, kiep-schuif en deuren, naar binnen opende deuren en naar buiten opende deuren		Vaste ramen, kantelramen, draairamen draai-kiep	Tuimelramen	Deuren en Raam- deur geheel	Draai-kiep in vliesgevels

PRESTATIES	MB-60	MB-60 HI	MB-60US MB-60US HI	MB-TUIMEL	MB-60E MB-60E HI	MB-60EF MB-60EF HI
Luchtdichtheid	Klasse 4 (600Pa)				Klasse 2 (300Pa)	Klasse 4 (600Pa)
Weerstand tegen windbelasting	Klasse C5 (2000Pa) EN 12211:2001; EN 12210:2001		Klasse C2 (800Pa) EN 12211:2001; EN 12210:2001	Klasse C1 (400Pa) EN 12211:2001; EN 12210:2001	Klasse C4 (1600Pa) EN 12211:2001; EN 12210:2001	
Slagvastheid	Klasse 3 (800N)		-	-	Klasse 3 (800N)	-
Waterdichtheid	Klasse E900 (900Pa) EN 1027:2001; EN 12208:2001				Klasse E1200 (1200Pa) EN 1027:2001; EN 12208:2001	
Thermische isolatie U_f (W/m ² K)	van 1,8	van 1,4	van 1,5	-	van 2,8	-



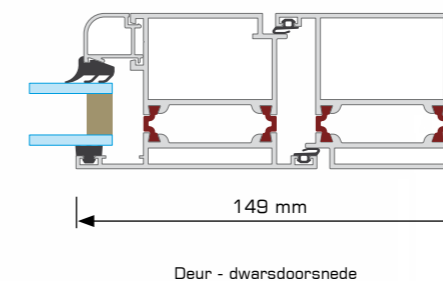
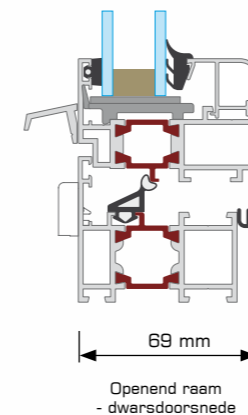
• Verbeterde thermische isolatie

• Flexibiliteit voor individuele eisen van het project

• Inbraakwering

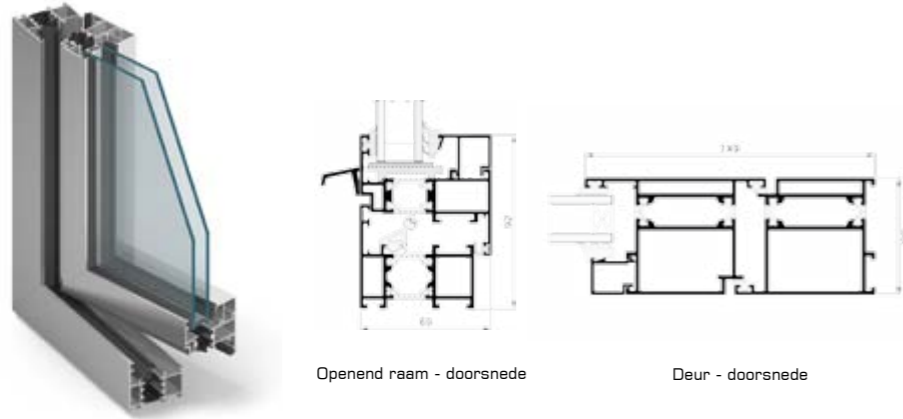
Raam- en deursysteem

MB-60



De MB-60 is een stabiel, universeel compleet raam- en deursysteem voor elke toepassing die verbeterde thermische prestaties vereist. De brede selectie van compatibele componenten maakt het mogelijk om verschillende elementen te bouwen op basis van thermisch geïsoleerde ramen en deuren tot tuimelramen of met onzichtbaar kader, ramen van het industriële type met stalen uiterlijk en veiligheidsdeuren. De meeste modellen zijn in zowel een standaard als HI-versie beschikbaar met verhoogde thermische isolatie-eigenschappen.

MB-60



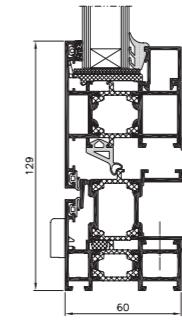
Het basismodel is beschikbaar in de vorm van verschillende types ramen en deuren, inclusief die met grotere afmetingen en die kunnen worden gebruikt waar hogere beveiliging is vereist. Thermische isolatie wordt bereikt door combinatie van een driekamerprofiel en een unieke polyamide thermische onderbreking met de naam "Omega" voor ultieme thermische prestaties en gebruiksgemak.



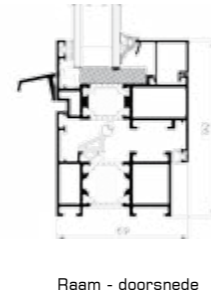
MB-60 TUIMEL



De tuimelvariant pivoteert zowel horizontaal als verticaal, om voor flexibiliteit te zorgen. Door de beslag kan het raam 180 graden openen. Het belangrijkste voordeel is dat dit systeem toelaat om grote ramen te plaatsen, met verminderd gewicht.



MB-60 HI



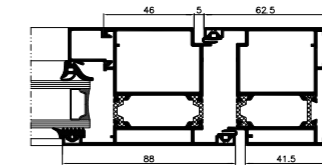
De versie met een verbeterde thermische isolatie, ingesteld door het gebruik van aanvullende, specifiek ontworpen isolerende delen aan de binnenkant van de aluminium profielen en in beglazingsruimtes.



MB-60E / MB-60E HI



Uiterst kostenefficiënte systeem voor het maken van thermisch geïsoleerde deuren en raam-deur gehelen. Het biedt een combinatie van goede prestaties tegen een verlaagde produktiekosten dankzij een snelle en eenvoudige fabricage.



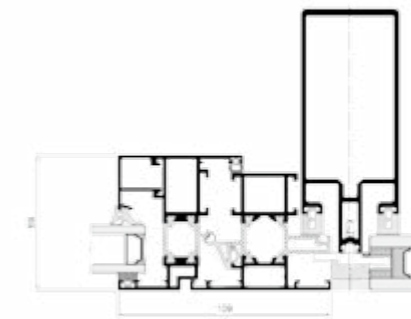
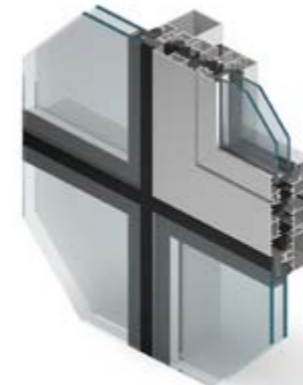
MB-60US / MB-60US HI



Dit systeem met onzichtbaar kader laat toe om een gevel te creëren waar het verschil tussen een vast raam en een opendraaiend raam niet zichtbaar is langs de buitenzijde.



MB-60EF / MB-60EF HI



Dit systeem biedt ramen die zijn geïntegreerd met MB-SR50 EFEKT vliesgevelscheidingswanden, en daarmee in de mogelijkheid voorziet van een specifiek visueel effect - op het "all-glass" buitenoppervlak van de vliesgevel komt een duidelijke contour van een aluminium kozijn. Buitenoppervlakken van raamprofielen en glazen panelen liggen in hetzelfde vlak. Het wordt aangeboden als standaard en als variant met verbeterde thermische prestaties.

